

志摩市社会福祉協議会
事業のご案内

一輪の花を咲かせませんか？



市民のみなさまが1つ1つまいた「しあわせ」の種
市民のみなさまと一緒に育てていくのが
社会福祉協議会です。

 ふれあいネットワーク

社会福祉法人 **志摩市社会福祉協議会**

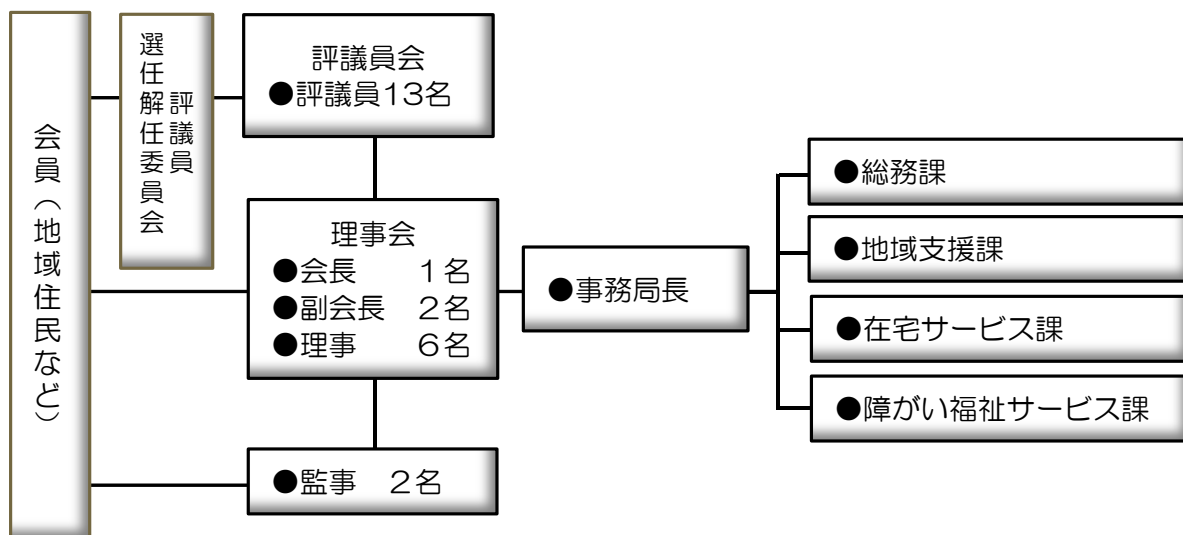
社会福祉協議会の概要



名称：社会福祉法人志摩市社会福祉協議会
所在地：三重県志摩市阿児町鶴方3098番地1（令和8年10月まで）
三重県志摩市磯部町迫間955番地（令和8年11月以降）
TEL 0599-56-1600

設立：平成16年10月1日
※市町村合併に伴い、旧志摩郡の各町社会福祉協議会（浜島町・大王町志摩町・阿児町・磯部町）が合併して設立。

機構図



会員と財源



社会福祉協議会は、地域に暮らす皆様をはじめ、福祉関係機関・団体、地域の民間企業などで構成する会員によって成り立っています。

一般会費	500円（1口）	賛助会費	3,000円（1口）	特別会費	5,000円（1口）
------	----------	------	------------	------	------------

社会福祉協議会は、会員の皆様からの会費と、赤い羽根共同募金の配分金、寄付金など民間組織として事業の推進を図る上で欠かすことのできない「民間財源」と、公共性に基づいた行政からの補助金、委託金などの「公的財源」、介護保険サービス事業や障がい福祉サービス事業による介護報酬などの「事業収入」を主な財源としています。

社会福祉協議会とは・・・

社会福祉協議会（通称：社協）は社会福祉法に基づき、民間の社会福祉活動を推進することを目的とした公共性の高い非営利の民間団体（社会福祉法人）です。ボランティア活動や地域住民による福祉活動を支援し、地域に暮らす皆様や行政、福祉施設などの関係機関や諸団体の参加、協力のもと、「地域住民の皆様が住み慣れた地域で、安心して暮らすことができるまちづくり」をめざして、さまざまな活動を行なっています。

地域づくりと地域を支える人づくり



ボランティアセンター

- ボランティア・市民活動を支援しています。
- ボランティア活動の相談支援、情報提供
 - ボランティア講座や交流会の開催
 - ボランティア保険加入手続き
 - 事業費の助成（ボランティア、学校、地域ふれあいサロン）
 - レクリエーション用品の貸出



ボランティア交流会

福祉教育の支援

地域の福祉力の原点となる児童・生徒を含む地域のすべての住民を対象に、社会福祉への理解と関心を高め、思いやりや助け合いの心を育むとともに、地域内における福祉課題に目を向けた学習を通じて地域の福祉力向上を目指すことを目的に福祉教育を推進しています。

- 学校や福祉関係団体等と連携して福祉学習を実施
- 福祉・介護人材の育成・実習生の受け入れ（大学・事業所等）



福祉学習

小地域福祉活動

第4次志摩市地域福祉（活動）計画の重点施策である「地域づくり」を進めています。旧町単位で配置した地域支援コーディネーターが次の事業等に取り組みながら、地域の方々と“顔の見える関係”を築き、住民主体の地域づくり活動を進めています。

- 相談支援・地域訪問・地域アセスメント
生活の困りごとの相談支援や、地域活動（資源）等の把握とネットワークづくりのため、訪問活動を行ないます。
- ふくし座談会
地縁的な住民組織に対する支援や地域に関わりのある人々が、地域の抱えている課題や将来像について話し合い、その“想い”を共有する“場”である「ふくし座談会」の開催を支援します。
- 地域見守り事業
見守りが必要な方に対して、民生委員・児童委員やボランティアの協力を得て、安否確認等を行なう見守り訪問をします。
- 地域ふれあいサロン支援
運営や行事プログラムに対する相談支援を行なっています。
- 地域の拠点づくり（志摩市受託事業）
間崎地区もやいと 神明地区菜の花館 において、住民主体の生活支援や交流等が生まれる拠点づくりを進めています。
- 小地域福祉活動助成事業
小地域（主に行政区）において実施される、住民が主体となった福祉活動に対し、事業費を助成します。



ふくし座談会

安心して暮らせるまちづくり



福祉・介護に関する相談

福祉や介護に関する相談及び保健、福祉などの各種サービスが総合的に受けられるための支援を行ないます。下記の各拠点で相談を受付けていますので、お気軽にご相談ください。

浜島地域福祉センターさくら苑	TEL0599-53-1726
大王地域福祉センターゆうゆう苑	TEL0599-72-4800
地域交流拠点つばさ（志摩町拠点）	TEL0599-85-6511
阿児健康福祉センターサンライフあご	TEL0599-55-3885
磯部健康福祉センターかがやき	TEL0599-56-1600
障がい者生活介護センターきらり	TEL0599-44-3500

アウトリーチ支援事業・参加支援事業

各種支援機関と連携した相談支援を行ないます。また、複合的な課題を抱えていたり、支援を求めることのできない方等に対して訪問やつながりづくりなど（アウトリーチ）を行ったり、既存の制度では支援が困難な方に対し、参加機会を提案または提供します。（志摩市受託事業）

地域支援課 TEL 0599-55-3885 （サンライフあご内）

日常生活自立支援事業

判断能力に不安のある高齢者や障がいのある方が安心して福祉サービスを利用できるように契約手続きや金銭管理をお手伝いいたします。（三重県社協受託事業）

志摩日常生活自立支援センター TEL 0599-68-7058（サンライフあご内）

成年後見制度

認知症、知的障がい、精神障がいなどの精神上的障がいにより、判断能力に不安のある人の自己選択や自己決定を支援するため、法人後見に対応するなど成年後見制度の利用を支援いたします。

地域支援課 TEL 0599-55-3885（サンライフあご内）

生活困窮者自立支援事業（自立相談支援、就労準備支援、家計改善支援）

生活困窮に陥った人を困窮状態から早期に脱却することを支援するため、生活困窮者の状態に応じた包括的かつ継続的な相談支援体制を整えるとともに、地域における自立・就労支援等の体制整備をすすめます。（志摩市受託事業）

志摩市くらしサポートセンターふんばり TEL 0599-68-7130（サンライフあご内）

専門相談会

土地、相続、金銭貸借など民法上の相談窓口として、弁護士、司法書士などによる専門相談会（予約制）を開催しています。開催日時などは、社協だより（奇数月発行）をご確認ください。

地域支援課 TEL 0599-55-3885（サンライフあご内）

生活福祉資金貸付事業

三重県社会福祉協議会が実施する生活福祉資金貸付事業に協力し、低所得者世帯、高齢者世帯、障がい者世帯への資金の貸付けと必要な援助指導を行ない、経済的に安定した生活が送れるよう支援いたします。

- 総合支援資金、福祉資金、教育支援資金、不動産担保型生活資金
地域支援課 TEL 0599-55-3885 (サンライフあご内)

各種募金活動への協力、福祉団体活動支援

- 赤い羽根共同募金運動の協力
 - ・志摩市共同募金委員会が実施する赤い羽根共同募金運動に協力し、地域福祉の財源確保に努めています。
- 当事者団体の活動支援
 - ・志摩市老人クラブ連合会及び志摩市障がい者福祉会などの当事者団体の自主運営を支援しています。



赤い羽根街頭募金

浜島・磯部地域包括支援センター事業

高齢者の介護・医療・生活支援等が一体的に提供される仕組みを浜島・磯部生活圈域に構築するため、各種事業を実施いたします。（志摩市受託事業）

- 包括的支援業務・指定介護予防支援業務
 - ・介護予防ケアマネジメント業務、総合相談支援業務（権利擁護、虐待等への対応）
- 基本チェックリストによる志摩市介護予防・日常生活支援総合事業対象者の判定
- 地域ケア会議の開催
- 認知症総合支援事業（初期集中支援推進業務、地域支援ケア向上事業等）
- 一般介護予防事業（住宅改修申請支援、各種関連会議への出席）

志摩市浜島・磯部地域包括支援センターあかり TEL 0599-68-2211

障害者相談支援事業

障がいのある方やそのご家族が抱える様々な悩み・困りごとに対して、相談支援専門員が相談に応じ、必要な情報提供や助言、福祉サービスの利用支援等を行ないます。

（志摩市受託事業・主に浜島・阿児・磯部地区を担当）

あわせて、各種事業を実施いたします。

- 特定・障がい児相談支援事業 サービス利用支援
相談支援センターつなぐ TEL 0599-73-8800

放課後児童クラブ事業

仕事やその他の理由などで昼間に保護者がいない小学校などに通う児童を対象として、授業終了後の遊び場や集団生活の場を提供し、その健全な育成を図ることを目的に、浜島放課後児童クラブ、磯部放課後児童クラブを運営しています。（志摩市受託事業）

- 磯部放課後児童クラブ TEL 0599-55-3600**
- 浜島放課後児童クラブ TEL 090-2138-2858**



放課後児童クラブ

まごころを込めて・・・



介護保険サービス（介護給付・予防給付）の指定事業者として、各種居宅サービスを提供しています。また、介護保険サービスを利用する場合には、要介護認定を受ける必要がありますので、詳しくは社協相談支援センター「ゆうゆう」または「かがやき」までご相談ください。

<p>居宅介護支援事業 (ケアプラン作成)</p>	<p>介護保険で要介護認定された本人及びご家族の依頼により利用者の心身の状態及び家庭の状況に応じて、利用者の希望に基づき、適切な介護サービスが総合的に受けられるように居介サービス計画（ケアプラン）を作成いたします。</p> <p>▽社協相談支援センターゆうゆう TEL 0599-72-4800 ▽社協相談支援センターかがやき TEL 0599-56-1500</p>
<p>訪問介護事業 (ホームヘルプサービス)</p>	<p>介護や支援が必要な方のご自宅に訪問介護員（ホームヘルパー）が訪問し、入浴、排泄、食事などの介護やその他の日常生活上の援助を行ないます。</p> <p>▽ヘルパーセンターあんず TEL 0599-44-1101</p>
<p>訪問入浴介護事業</p>	<p>ご自宅の浴槽では入浴が困難な方に対して、入浴車をご自宅まで訪問し、看護師及び介護職員などの介助による入浴サービスを提供します。</p> <p>▽阿児訪問入浴介護事業所 TEL 0599-44-1101</p>
<p>通所介護事業 (デイサービス)</p>	<p>介護や支援が必要な方に事業所まで通所していただき、日帰りで食事、入浴などの介護を行なうとともに、健康体操、レクリエーションなどの機会を提供します。（送迎あり）</p> <p>▽浜島通所介護事業所 TEL 0599-53-1726 ▽大王通所介護事業所 TEL 0599-73-0088 ▽磯部通所介護事業所 TEL 090-3306-6174</p>

※詳しくは、上記の各事業所へお尋ねください。



訪問入浴介護事業



通所介護事業

高齢者介護に関する志摩市受託事業

- 外出支援サービス事業（訪問介護事業と連携しサービスを提供）
- 生きがい活動支援通所事業（通所介護事業と連携しサービスを提供）

自立を支えます



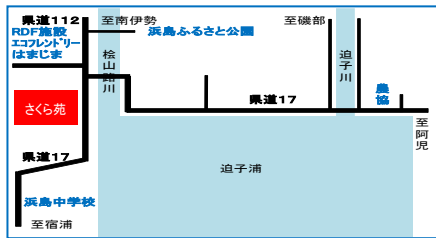
障がいのある方が地域で安心して暮らせるまちづくりをめざして、障がい者総合支援法（介護給付・訓練給付・地域生活支援事業）による各種サービスを提供しています。詳しくは、社協相談支援センター「ゆうゆう」「かがやき」、相談支援センター「つなぐ」までご相談ください。

<p>障がい者 相談支援事業</p>	<p>障がいのある方が地域で生活する上での困り事について相談に応じ、各種情報の提供や関係機関の紹介など必要な助言を行ないます。 ▽社協相談支援センターゆうゆう TEL 0599-72-4800 ▽社協相談支援センターかがやき TEL 0599-56-1500 ▽相談支援センターつなぐ TEL 0599-73-8800</p>
<p>居宅介護事業 重度訪問介護事業 同行援護事業 移動支援事業</p>	<p>訪問介護員(ホームヘルパー)がご自宅まで訪問し、入浴、排泄、食事などの介護やその他の日常生活上の援助を行ないます。【居宅】</p> <p>重度の肢体不自由者または重度の知的障がいもしくは精神障がいにより行動上著しい困難を有する方で、常に介護を必要とする方に、ご自宅で入浴、排泄、食事の介護、外出時における移動支援やその他の日常生活上の援助を行ないます。【重度訪問】</p> <p>視覚障がいのある方に対し、ガイドヘルパーが同行支援するサービスで、交通機関、医療施設などでの移動時に、必要な情報を提供したり、移動を補助したりといった援助を行ないます。【同行援護】</p> <p>単独では外出困難な障がいのある方を対象に、円滑に外出できるように移動を支援します。【移動支援】</p> <p>▽ヘルパーセンターあんず TEL 0599-44-1101</p>
<p>放課後等 デイサービス事業</p>	<p>障がいのある児童に、日常生活における基本的な動作の指導、集団生活への適応訓練等を行ないます。 ▽障がい児童デイサービスセンターくれよん TEL 090-1721-7534</p>
<p>生活介護事業</p>	<p>常に介護を必要とする方に生活介護センターまで通所していただき、日帰りで食事、入浴などの介護を行なうとともに、創作的活動または生産活動の機会を提供します。(送迎あり) ▽障がい者生活介護センターきらり TEL 0599-44-3500 ※きらりは、日中一時支援事業も併せて行なっています。 ▽障がい者生活介護センターかがやき TEL 0599-56-1606</p>
<p>就労継続支援事業 (B型)</p>	<p>一般企業などでの就労が困難な方に、働く場を提供するとともに、知識及び能力の向上のために必要な訓練等を行ないます。 ▽障がい者支援施設 はばたき TEL 0599-44-3335 ▽障がい者支援施設 あいのその TEL 0599-72-5551 ▽障がい者支援施設 えりはら(※多機能) TEL 0599-56-0100 ※えりはらは、生活介護事業も併せて行なっています。</p>

※詳しくは、上記の各事業所へお尋ねください。

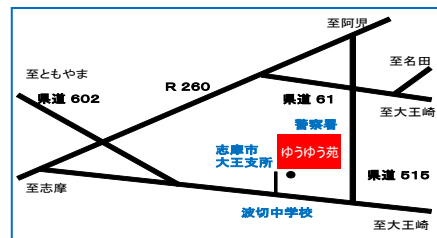
浜島町の拠点

〒517-0401 志摩市浜島町桧山路3
[浜島地域福祉センターさくら苑内]
TEL0599-53-1726 FAX 0599-53-1737



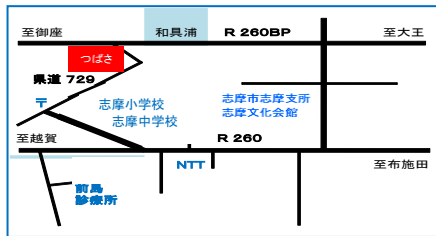
大王町の拠点

〒517-0603 志摩市大王町波切3243-1
[大王地域福祉センターゆうゆう苑内]
TEL0599-72-4800 FAX 0599-72-4801



志摩町の拠点

〒517-0703 志摩市志摩町和具2240
[志摩地域交流拠点つばさ内]
TEL0599-85-6511 FAX 0599-85-6922



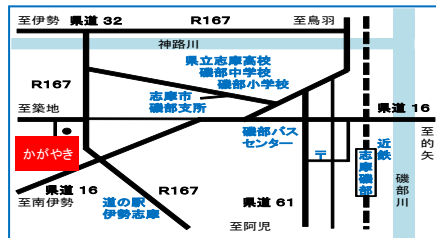
阿児町の拠点

〒517-0501 志摩市阿児町鶉方3098-1
[阿児健康福祉センターサンライフあご内]
TEL0599-55-3885 FAX 0599-44-1103



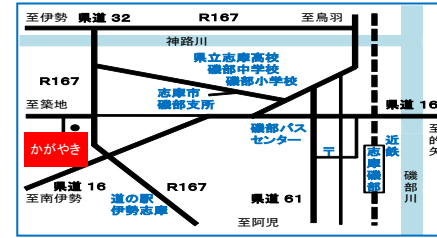
磯部町の拠点 (令和8年10月まで工事のため閉鎖)

〒517-0214 志摩市磯部町迫間955
[磯部健康福祉センターかがやき内]
TEL0599-56-1600 FAX 0599-55-4014



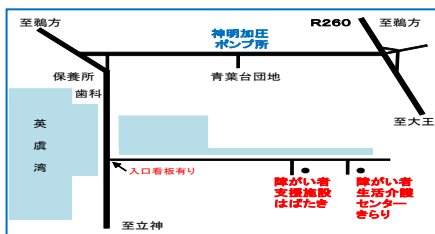
本部 (令和8年10月まで工事のため閉鎖)

〒517-0214 志摩市磯部町迫間955
[磯部健康福祉センターかがやき内]
TEL0599-56-1600 FAX 0599-56-1601



障がい福祉の拠点

◇障がい者生活介護センターきらり
〒517-0502 志摩市阿児町神明2065-3
TEL0599-44-3500 FAX0599-44-3600



◇障がい者支援施設はばたき
〒517-0502 志摩市阿児町神明2064-4
TEL0599-44-3335 FAX0599-44-3336

◇障がい者支援施設あいのその
〒517-0603 志摩市大王町波切3298-1
TEL0599-72-5551 FAX0599-72-5558

◇障がい者支援施設えりはら
〒517-0209 志摩市磯部町恵利原1421
TEL0599-56-0100 FAX0599-55-3737

令和8年4月1日発行

社会福祉法人 志摩市社会福祉協議会
URL <http://www.shima-fukushikyo.or.jp/>
E-mail honsho@shima-fukushikyo.or.jp

