



ふれあいネットワーク

志摩市

2016年  
No.72



# 社協だより

## 夏休み福祉体験教室「ともやま交流会」



障がい者支援施設あいのその利用者と大王町・志摩町の小学生との交流会をしました(\*^\_^\*)

《編集・発行》

社会福祉法人 **志摩市社会福祉協議会**

〒517-0214 三重県志摩市磯部町迫間955番地  
磯部健康福祉センターかがやき内

TEL 0599-56-1600 FAX 0599-56-1601

URL <http://www.shima-fukushikyo.or.jp/>  
E-mail [honsho@shima-fukushikyo.or.jp](mailto:honsho@shima-fukushikyo.or.jp)

志摩市社協ホームページ

志摩市社協

検索



あかけさまで70周年

# 赤い羽根共同募金

昭和22年にスタートした共同募金運動は、今年70回目を迎えます。より良い地域づくりのために、一人でも多くの方々に共同募金運動に参加していただけるよう、10月1日から全国一斉に「赤い羽根共同募金」運動が始まります。

志摩市におきましても、「じぶんの町を良くするしくみ」として、様々な地域課題に取り組む活動を支援していきます。皆さまのあたたかいご理解とご協力をお願いします。

今回ご協力いただく募金は、次年度(29年度)の事業に活用いたします。一般募金(5,740,500円)歳末たすけあい募金(5,600,000円)を目標に共同募金運動を展開していきます。

昨年度ご協力いただいた募金は、今年度次の事業に配分し、各事業を行っていく予定です。皆さまからのあたたかいお気持ちに感謝いたします。

## 一般募金

①地域福祉活動を進める 団体への助成 .....	2,150,000円
②ボランティア団体への助成 .....	550,000円
③サロン活動への助成 .....	1,300,000円
④防災啓発事業の実施 .....	67,980円
合計	4,067,980円

## 歳末たすけあい募金

①見守り配食サービスなど.....	3,300,000円
②障がい者との交流会など.....	220,000円
③小中高等学校への助成.....	900,000円
④地域福祉フェスタなど.....	290,000円
⑤介護予防事業.....	255,000円
⑥地域課題対応事業.....	50,000円
⑦障がい者の就労支援研究.....	600,000円
⑧福祉学習、福祉力向上のための事業.....	38,878円
合計	5,653,878円



ともやま交流会



見守り配食サービス



地域福祉フェスタ

## 家族介護教室のご案内 ~高齢者が喜ぶスイーツ作り~

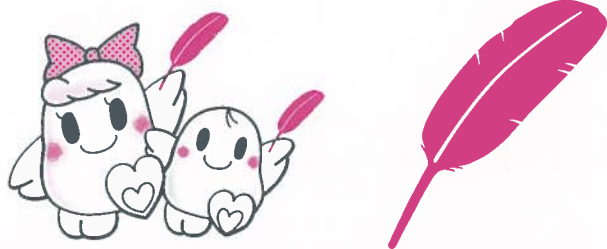
気分転換や生活に潤いを与えるなど、情緒面に働く役割のある間食を介護に取り入れられる様に食材の特性や効果、調理方法など実技を交えて学びます。

- 《大王・志摩地区》 9月27日(火) 大王公民館
- 《浜島地区》 9月28日(水) 検山路生涯学習センター
- 《阿児・磯部地区》 9月29日(木) かがやき

※時間共通：午後1時～3時30分  
※詳細は、回覧チラシをご覧ください。

問い合わせ先：社会福祉協議会 地域支援課 ☎55-3885



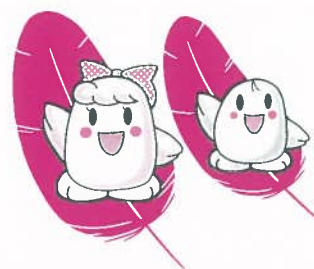


# UMOU PROJECT

## 羽毛プロジェクト

**☆羽毛布団が募金になります**  
 ~使わない羽毛製品を寄付して  
 地域の社会福祉に貢献~

地域貢献型の羽毛リサイクル活動『UMOUプロジェクト』は、使わなくなった羽毛製品を回収してリサイクルする過程で販売益の一部が共同募金となる画期的な取り組みです。家で眠っている「羽毛製品」がありましたら、お近くの社会福祉協議会までご寄付ください。



- 対象品目：羽毛布団・ダウンジャケット(50%以上のダウン率)
- 問い合わせ先：社会福祉協議会 地域支援課 ☎55-3885

### ★熊本地震義援金にご協力ありがとうございました!

**161,205円を**  
**熊本県共同募金会へ送金しました。**  
**(6月1日~7月31日分)**



浜島小学校より、素敵な笑顔と一緒に義援金を預かりました♪

### ◆志摩市社会福祉協議会役員・評議員が改選されました◆

役員・評議員の任期満了に伴う改選の結果、次の方々が選任され役職に互選されましたので、ご紹介いたします。

《役員・評議員とも敬称略》

#### 《役員》 H28.7.16 ~

区分	氏名
会長	高橋 廣成
副会長	柴原 宏啓
理事	松井 源紀
理事	竹内 治
理事	亀井 正法
理事	前田 正典
理事	川添 昭博
理事	島田 まち
理事	天満 衛
理事	堤 秀人
監事	名古 勝志
監事	奥村幸一郎

※理事1名欠員(8月1日現在)

#### 《評議員》 H28.6.16 ~

中村 隆雄	向井 英仁
小坂かな子	南 二三四
刑部 郁男	柴原 善秀
井上 摩紀	正住さとし
谷口 吉宏	小川 雅弘
辻村 知身	出口 勝美
福岡眞一郎	中村 實代
橋爪 義房	山路 康弘
竹内 正博	森 和夫
伊藤 隆二	山分 忠和
北井美智子	坂本 恒
平賀 正人	



# 無料総合相談のご案内

★★★お気軽にご相談ください★★★

相談	月日	曜日	時間	場所	相談員
法律相談	10月20日	木	10:30~12:00	さくら苑	弁護士
			13:30~16:00	かがやき	
	11月17日	木	13:30~16:00	サンライフあご	
登記・訴訟相談	10月28日	金	13:00~16:00	サンライフあご	司法書士
	11月25日	金	13:00~16:00	サンライフあご	

★無料総合相談のご予約は志摩市社協 地域支援課までお電話ください。

※相談時間は30分です。

人数には限りがありますのでお早めにご予約ください。

☎ 55-3885

- ◆相談日は変更になる場合がありますので、ご了承ください。
- ◆相談内容によっては、ご回答できないものや、他の相談窓口をご紹介します場合があります。
- ◆秘密は厳守いたします。

## 法テラス三重in志摩

～弁護士による無料法律相談会を開催します～

相談日：9月8日(木) 13:00~16:00  
阿児健康福祉センターサンライフあご

- ◆経済的に困りの方で法律相談の必要のある方を対象としています。
- ◆事前予約制・先着6名(1か月前より受付)  
※予約時、収入等についてお伺いし、資力基準の確認を行ないます。

〈予約・問い合わせ先〉

法テラス三重(日本司法支援センター三重地方事務所)  
☎050-3383-5470(受付 9:00~17:00)

## 成年後見・相続・遺言などの ご相談をお受けします

### 志摩成年後見サポートからのご案内 《志摩市社協ボランティアセンター登録団体》

相談日：10月13日(木) 13:30~16:00  
大王地域福祉センター ゆうゆう苑

- ◆行政書士の有資格者が対応します。
- ◆完全予約制(前日までにご予約ください)
- ◆秘密は厳守いたします。

〈予約・問い合わせ先〉

志摩市社協 地域支援課 ☎55-3885

## 『第11回志摩市障がい者福祉体育大会』のお知らせ

日時：平成28年10月6日(木)  
午前10時~午後2時30分

対象：志摩市障がい者福祉会会員  
(中途からでも会員になれば参加いただけます。)

場所：阿児アリーナ オーシャンホール  
(阿児町神明1074-14)

主催：志摩市障がい者福祉会

《お問い合わせ》志摩市障がい者福祉会 会長 森 和夫 ☎55-0740

## ご寄付をありがとうございました

平成28年5月21日から平成28年7月20日までに、次のみなさまから心温かい善意が寄せられました。これらは、地域福祉事業の推進に役立てさせていただきます。

(故)大西政志 様 ご遺族	50,000円	坂本昌敏 様	20,000円
匿名	オムツ他多数	丸定旅館他有志 様	
ポーリーひかる 様	電動ベッド式	廃食油回収還元資金	3,000円
匿名	10,000円		

「社協だより」はボランティア団体のご協力で、視覚障がいのある人に音訳(朗読)による広報をお届けしています。ボランティアに興味のある方は、志摩市社協 地域支援課までご連絡ください。